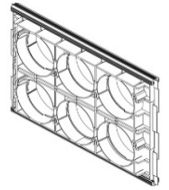
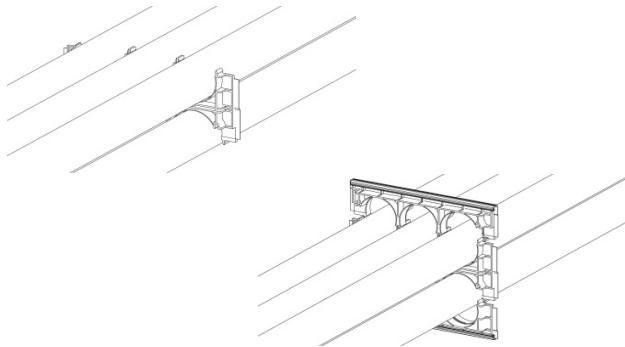


Montageanweisung für:
Installation instruction for:

EP 6 x 110

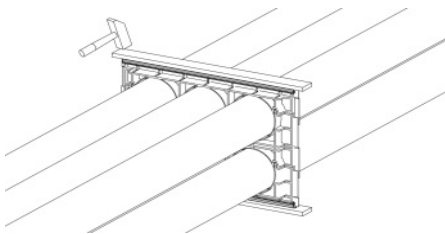


Montage / Installation



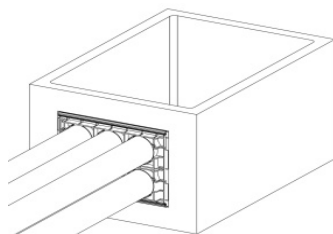
- 1) EP-Mittelteil zwischen die Kabelkanalrohre schieben und aufrichten, so dass alle Rohre in den EP-Öffnungen einrasten.
- 2) Die beiden EP-Endteile auf die Ober- und Unterseite passend zur Verzahnung des EP-Mittelteils um die Kabelkanalrohre einrasten lassen.

- 1) Put the implementation part central between the ducts, so that all ducts are firmly in the openings.
- 2) Place the two implementation plates on the top and bottom so that they match the teeth of the center implementation plates.



- 3) Die Anordnung mit Holz unterbauen, um ein Gegenlager zu erzeugen.
- 4) Mit einem Hammer auf das obenliegende EP-Endteil schlagen, um EP-Teile zu verrasten. Holzlatten zum Schutz vor Beschädigungen verwenden.

- 3) Support the setup with wood to create a thrust bearing.
- 4) Beat on the upper implementation plate with a hammer to latch the EP-end parts with the middle part. Protect the implementation plates by using a wooden slat.



- 5) Die fertig montierte EP 6 x 110 in die Schachttöffnung schieben.
- 5) Slide the fully assembled EP 6 x 110 into the shaft opening.

Allgemeine Daten / General data

Beschreibung / Description	Die Einführungsplatte dient zum Einführen von Kabelkanalrohren Ø110. Implementation plates EP.
Artikel / Article	EP 6 x 110
Verpackungseinheit / Unit	2 St. / pcs.
Art.-Nr. / Article no.	282

Entsorgung der Einführungsplatte

Zur Wiederverwertung ist der Dichtgummi von den Endteilen zu entfernen. Die Kunststoffteile der Wiederverwertung zuführen, den Dichtgummi im Hausmüll entsorgen. Von keinem der Materialien geht eine Gefahr für Grundwasser oder Umwelt aus.

Die Produkte des gabocom Systems sind aufeinander abgestimmt. Der Einsatz von Produkten Dritter mit den Produkten des gabocom Systems kann zu Beeinträchtigungen führen, auch wenn die Produkte denselben Spezifikationen entsprechen. Der Kunde hat deshalb bei Kombination von Produkten unterschiedlicher Hersteller die Auswirkungen und Kompatibilität für den konkreten Einsatz zu prüfen.

gabo Systemtechnik GmbH
Am Schaidweg 7
94559 Niederwinkling
GERMANY

Tel. +49 9962 950-200
Fax +49 9962 950-202
info@gabocom.com
www.gabocom.com

M 26
Freigabe: MK
Datum: 13.01.2021
Stand: 6

Für Aktualität und Vollständigkeit der Angaben und Informationen wird keine Gewähr übernommen. Dieses Dokument kann ohne Vorankündigung überarbeitet und ergänzt werden. Eine Haftung für Schäden ist ausgeschlossen.